


Mise en place 1er cadre + garde-corps

The diagram shows a cross-section of a construction site. A dark grey wall is being built. On the right side, a wooden frame with three horizontal rails and two vertical posts is installed. Below the frame, a red horizontal bar is visible. The wall is set against a light blue background.

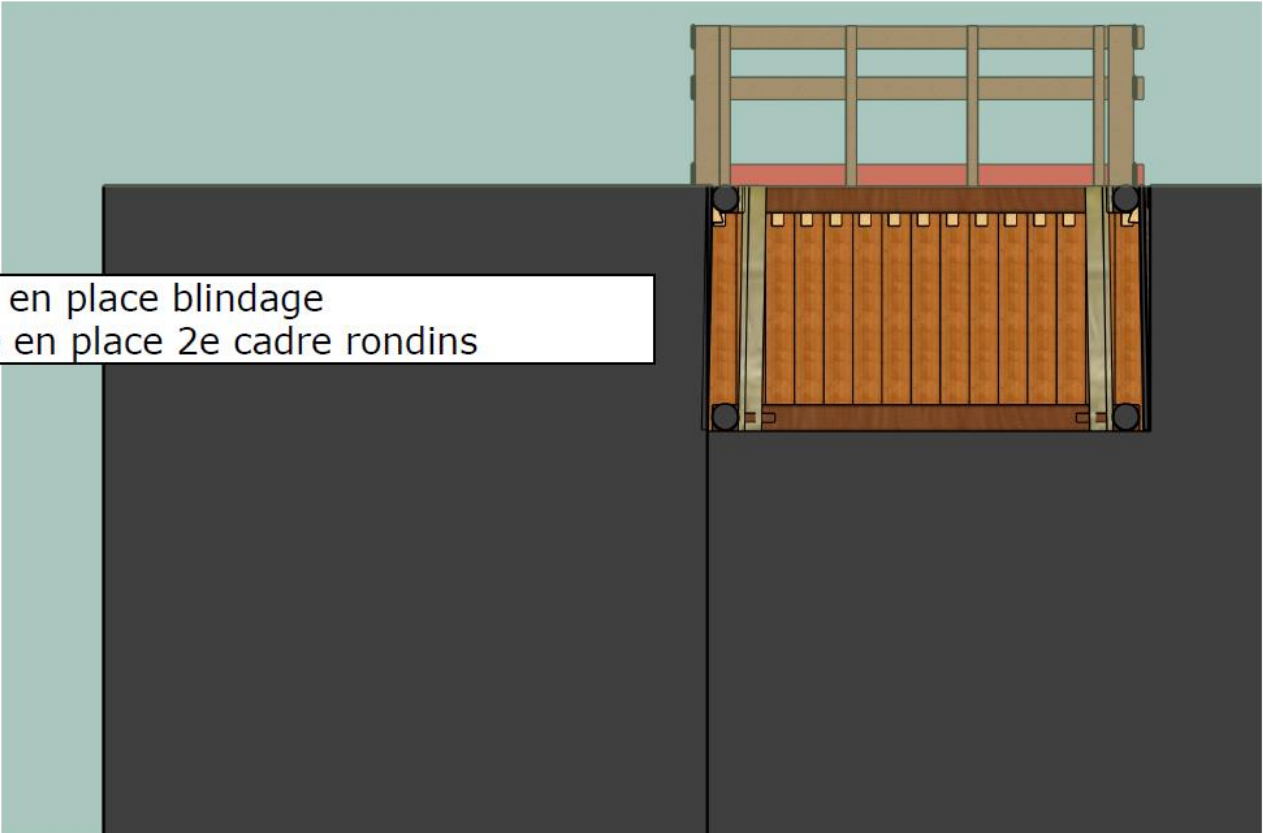
NB : ce phasage est susceptible d'être adapté selon conditions in situ



Terrassement sur 1ère hauteur env. 1,70 m
POINT ARRET relevé archéo.

The diagram shows a cross-section of a construction site. A dark grey wall is being built. On the right side, a wooden frame with three horizontal rails and two vertical posts is installed. Below the frame, a red horizontal bar is visible. The wall is set against a light blue background.

NB : ce phasage est susceptible d'être adapté selon conditions in situ



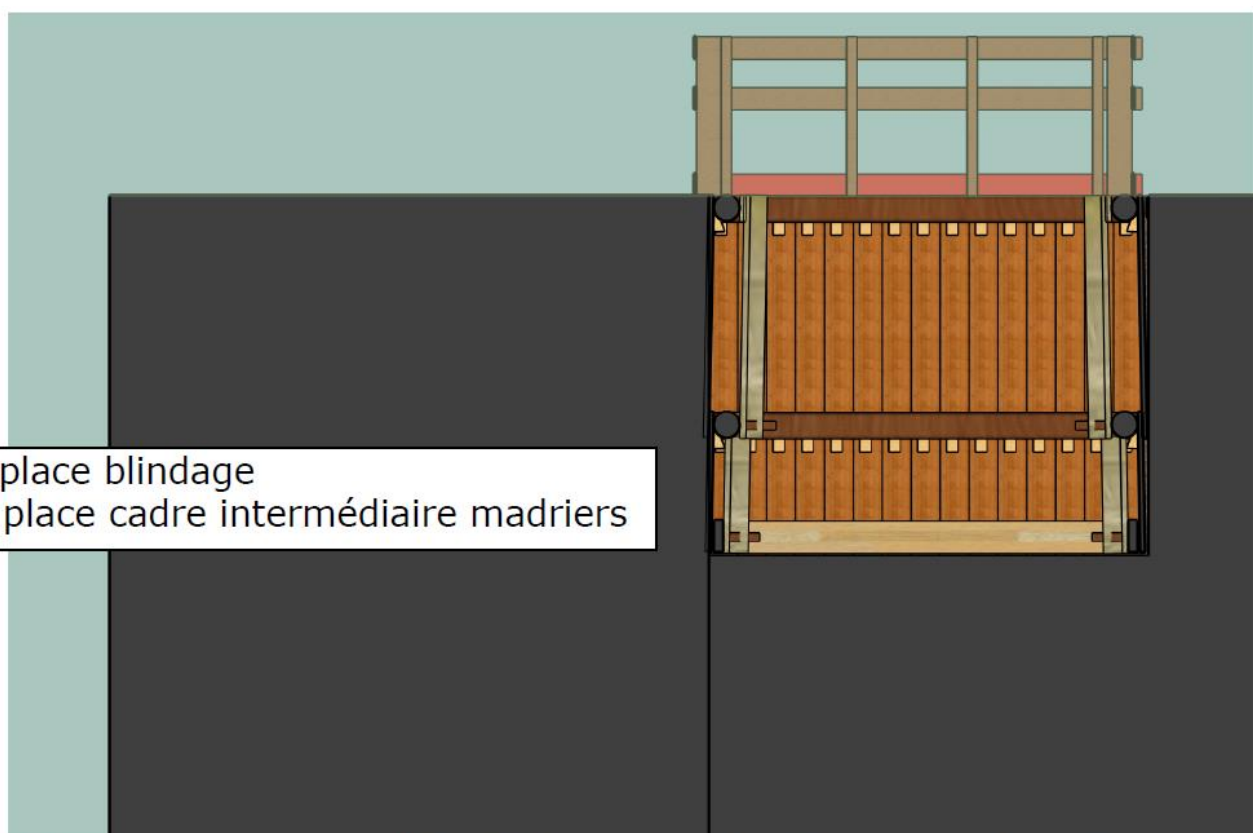
Mise en place blindage
mise en place 2e cadre rondins

NB : ce phasage est susceptible d'être adapté selon conditions in situ



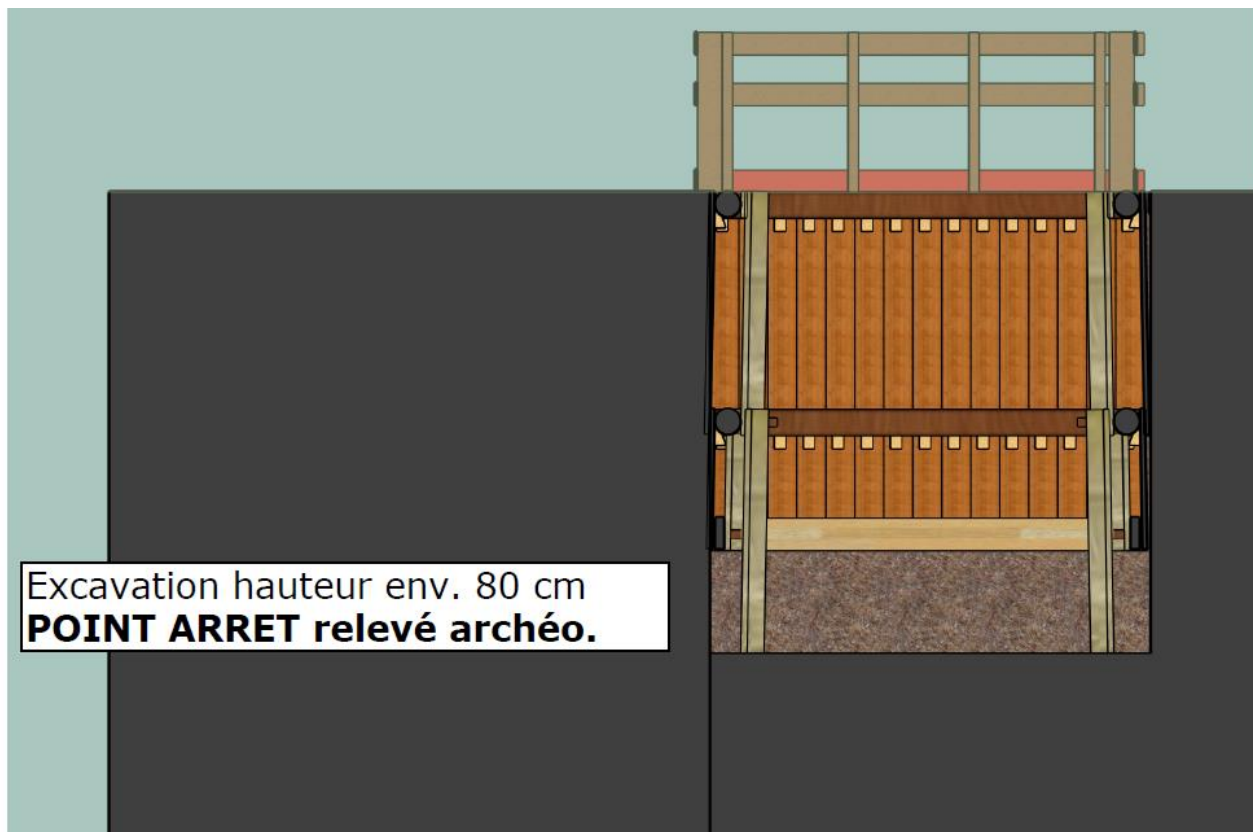
Excavation hauteur env. 80 cm
POINT ARRET relevé archéo.

NB : ce phasage est susceptible d'être adapté selon conditions in situ



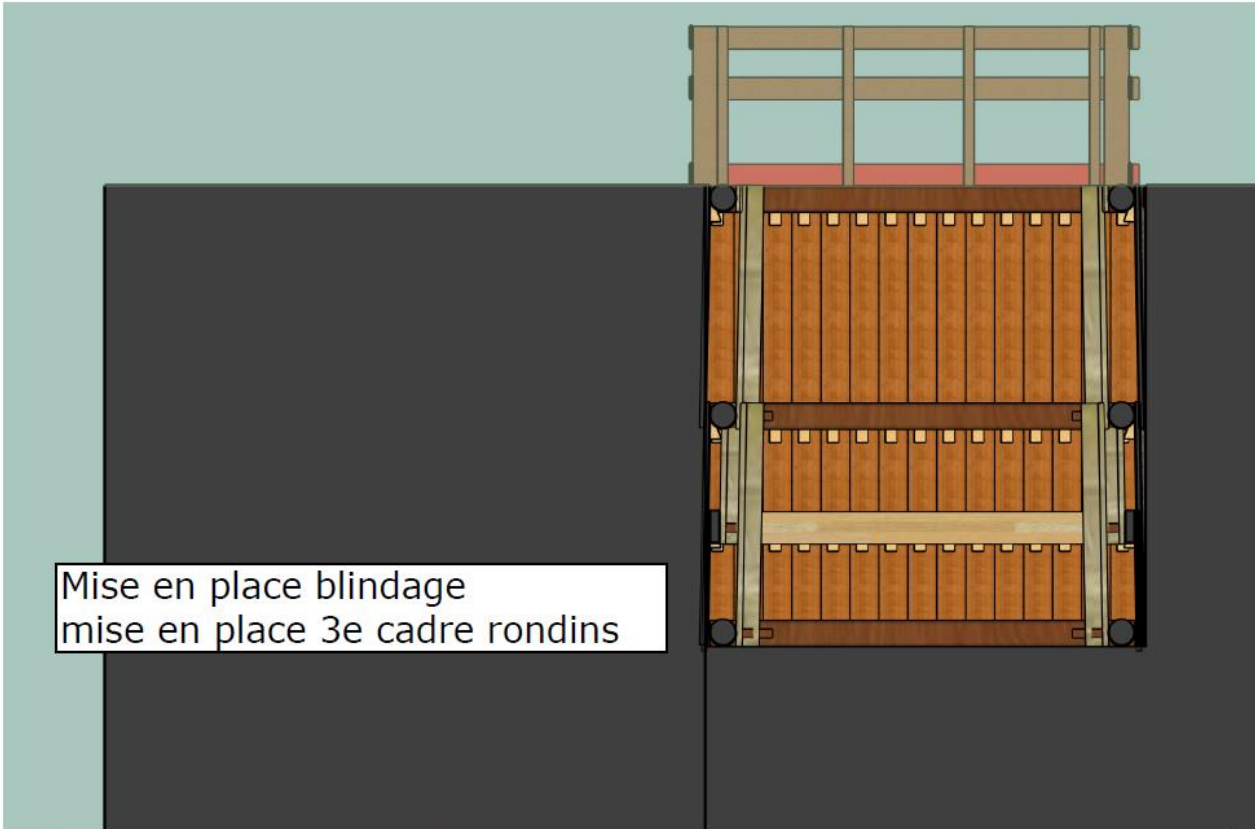
Mise en place blindage
mise en place cadre intermédiaire madriers

NB : ce phasage est susceptible d'être adapté selon conditions in situ



Excavation hauteur env. 80 cm
POINT ARRET relevé archéo.

NB : ce phasage est susceptible d'être adapté selon conditions in situ



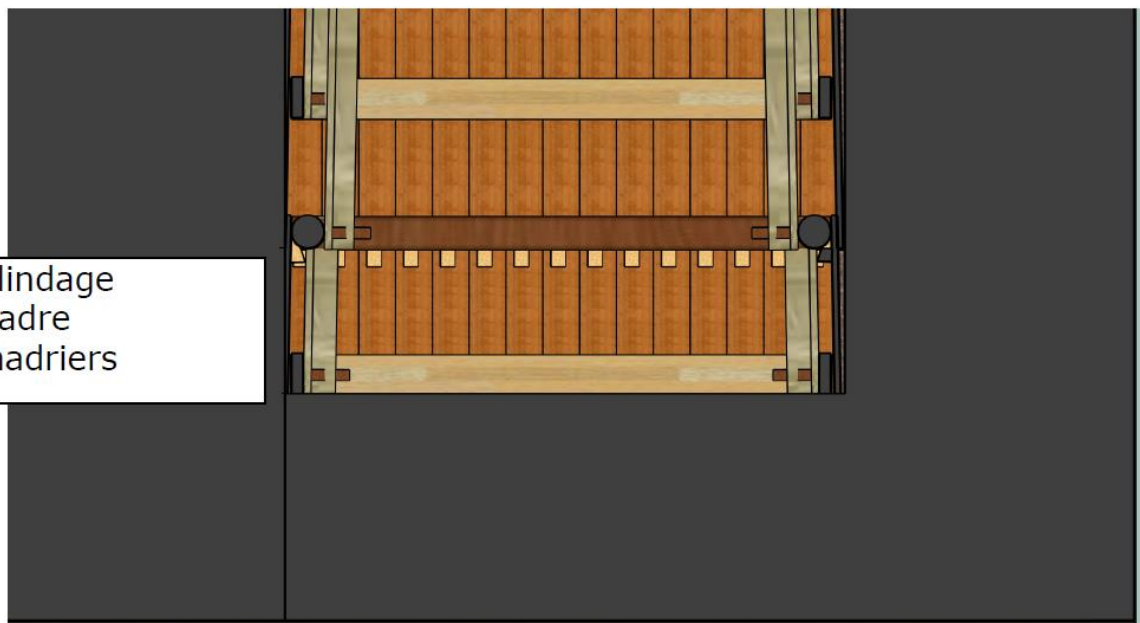
Mise en place blindage
mise en place 3e cadre rondins

NB : ce phasage est susceptible d'être adapté selon conditions in situ



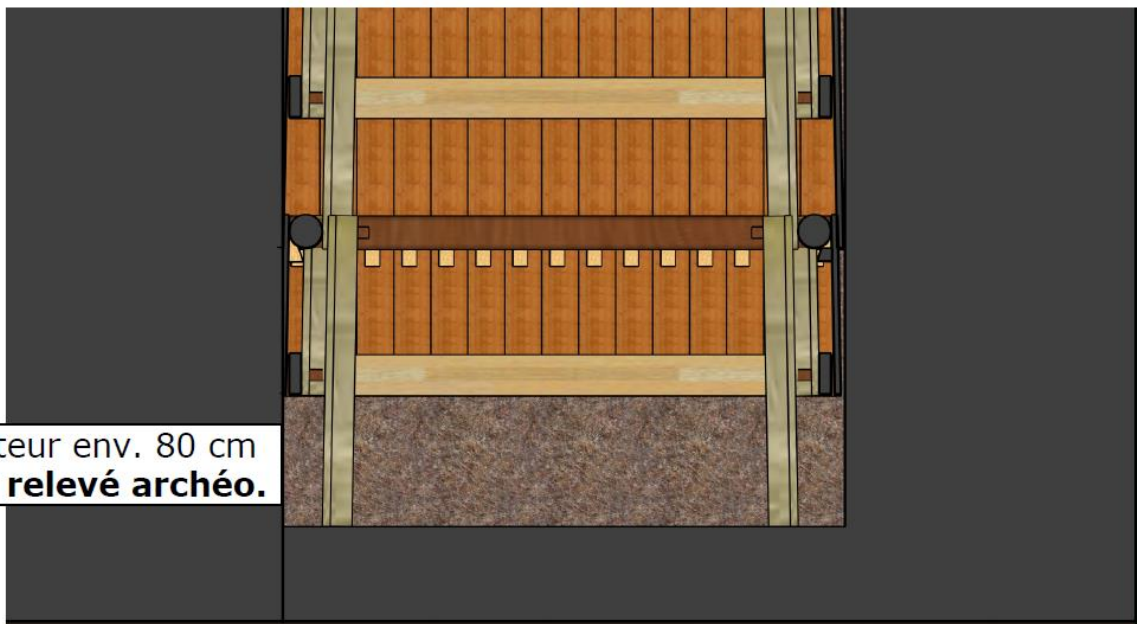
Excavation hauteur env. 80 cm
POINT ARRET relevé archéo.

NB : ce phasage est susceptible d'être adapté selon conditions in situ



Mise en place blindage
mise en place cadre
intermédiaire madriers

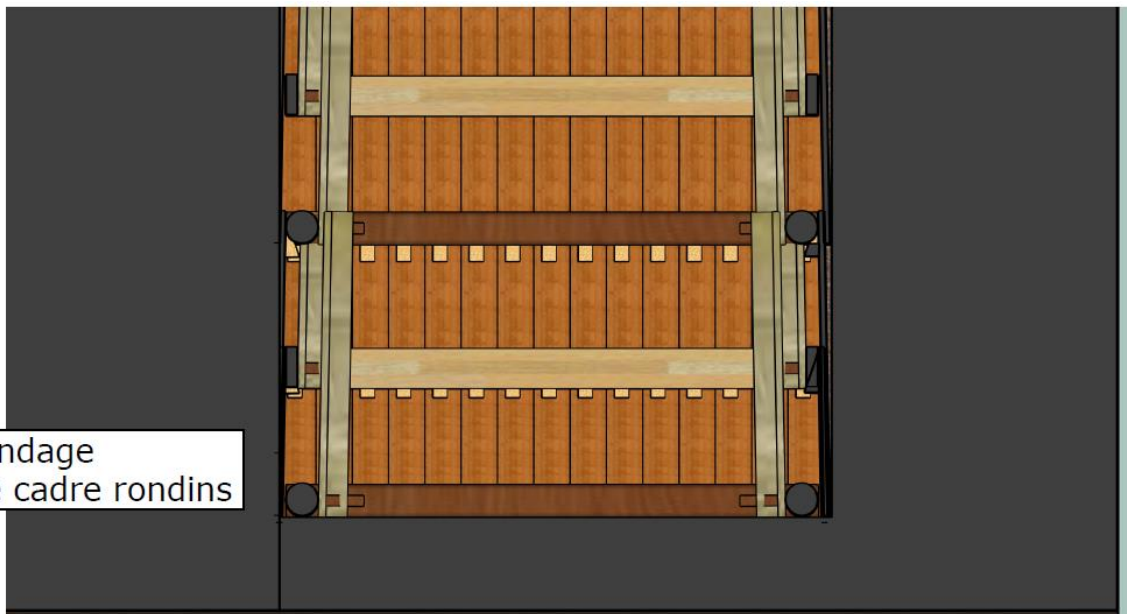
NB : ce phasage est susceptible d'être adapté selon conditions in situ



Excavation hauteur env. 80 cm
POINT ARRET relevé archéo.

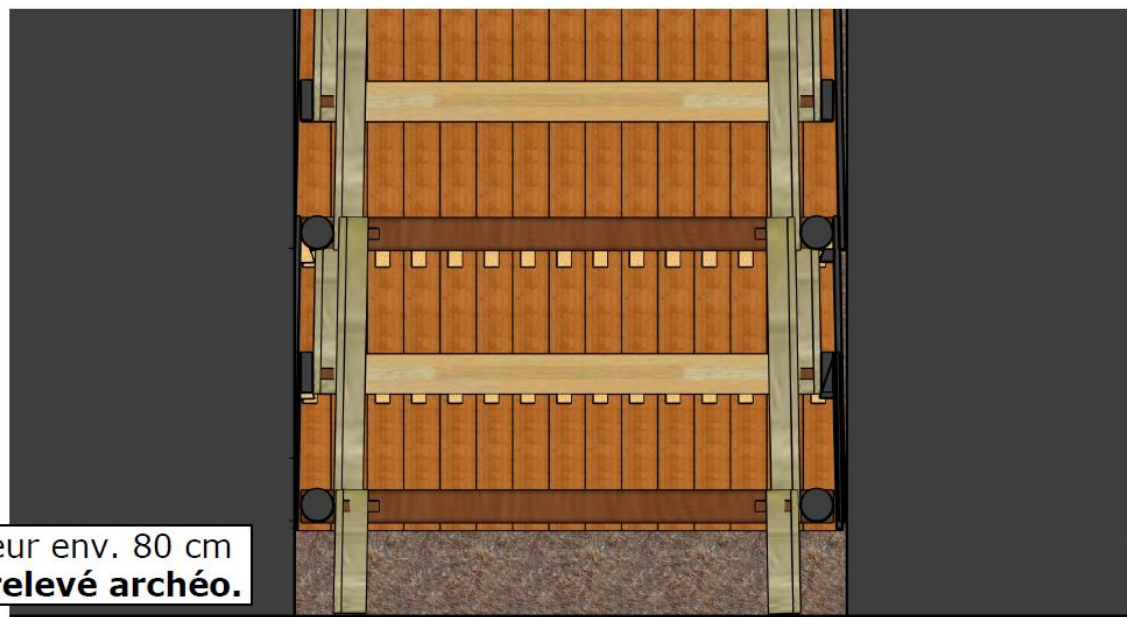
NB : ce phasage est susceptible d'être adapté selon conditions in situ

Mise en place blindage
mise en place 4e cadre rondins

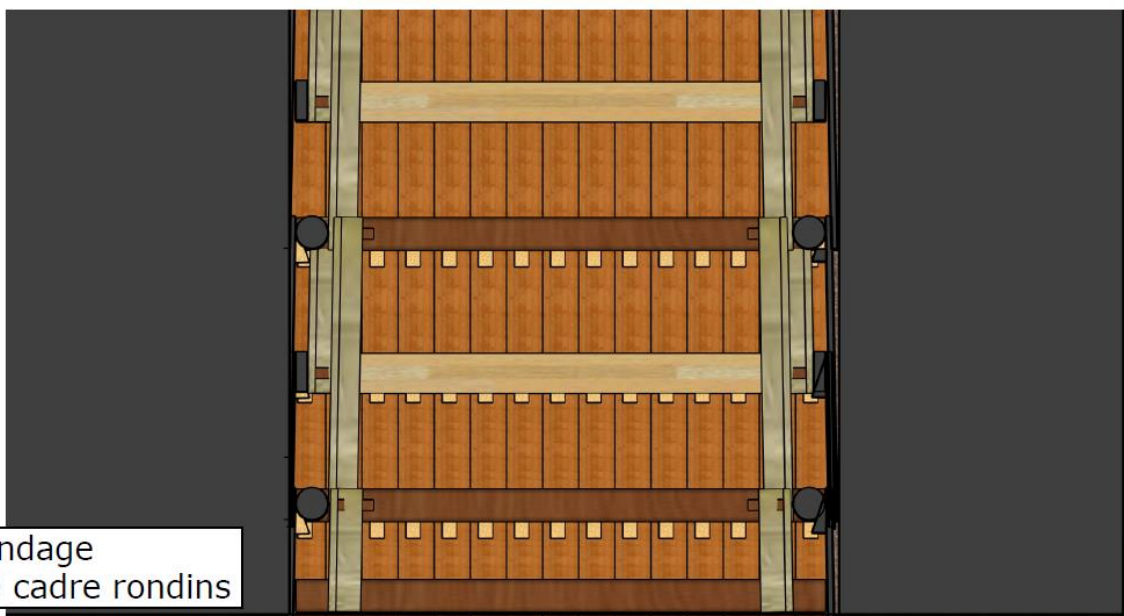


NB : ce phasage est susceptible d'être adapté selon conditions in situ

Excavation hauteur env. 80 cm
POINT ARRET relevé archéo.



NB : ce phasage est susceptible d'être adapté selon conditions in situ



Mise en place blindage
mise en place 5e cadre rondins

NB : ce phasage est susceptible d'être adapté selon conditions in situ